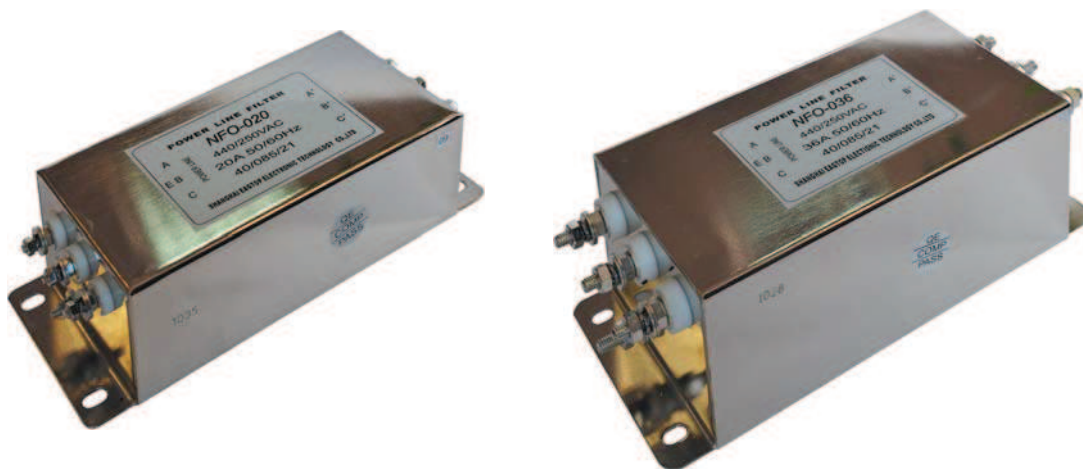
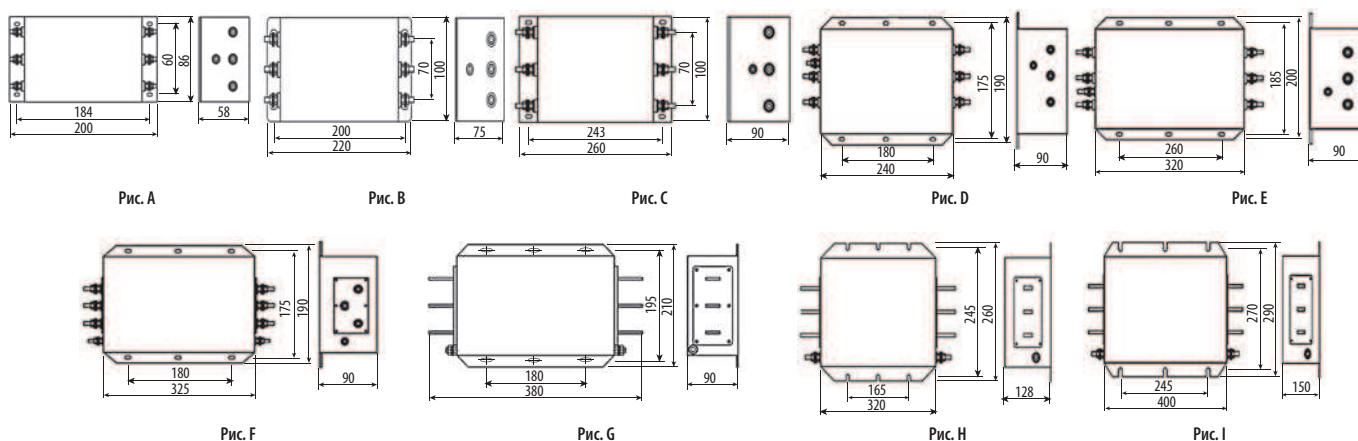


Серия NFI и NFO

Входные и выходные фильтры ЭМС



Входные и выходные фильтры ЭМС предназначены для подключения к входу или выходу инверторов и других устройств преобразования частоты для уменьшения электромагнитных помех.



Технические характеристики

Мощность (кВт)	Модель	Ток (А)	Габ. размеры (Д x Ш x В) мм	Установочные размеры, мм	Рис.	Вес (кг)	Модель	Ток (А)	Габ. размеры (Д x Ш x В) мм	Установочные размеры, мм	Рис.	Вес (кг)
0.75 – 1.5	NFI-005	5 А	200 x 86 x 58	184 x 60	А	0.6	NFO-005	5 А	200 x 86 x 58	184 x 60	А	0.75
2.2 – 4	NFI-010	10 А				1.25	NFO-010	10 А				1.25
5.5 – 7.5	NFI-020	20 А				2.5	NFO-020	20 А				1.3
11 – 15	NFI-036	36 А	260 x 100 x 90	243 x 70	С	2.6	NFO-036	36 А	220 x 100 x 75	200 x 70	В	2.3
18.5 – 22	NFI-050	50 А				2.85	NFO-050	50 А				2.3
30	NFI-065	65 А	320 x 200 x 90	260 x 185	Е	4.6	NFO-065	65 А	260 x 100 x 90	243 x 70	С	2.73
37	NFI-080	80 А				6.6	NFO-080	80 А				3.1
45	NFI-100	100 А	320 x 260 x 128	165 x 245	Н	7	NFO-100	100 А	320 x 260 x 128	165 x 245	Н	3.34
55 – 75	NFI-150	150 А				7.8	NFO-150	150 А				5
90	NFI-200	200 А	380 x 210 x 90	180 x 196	G	5.15	NFO-200	200 А	380 x 210 x 90	180 x 196	G	4.75
110 – 132	NFI-250	250 А				7.5	NFO-250	250 А				7.2
160	NFI-300	300 А	400 x 290 x 150	245 x 270	I	7.5	NFO-300	300 А	400 x 290 x 150	245 x 270	I	13.25
200	NFI-400	400 А				14	NFO-400	400 А				17
215 – 250	NFI-600	600 А	400 x 290 x 150	245 x 270	I	14.5	NFO-600	600 А	400 x 290 x 150	245 x 270	I	
315	NFI-900	900 А					NFO-900	900 А				
450	NFI-1200	1200 А					NFO-1200	1200 А				